

Projet @GéoDécllic : Comparons nos territoires pour mieux nous comprendre

• Présentation du défi

- Echanger des photos pour découvrir et comparer des territoires. Chacune des photos permettra de questionner un environnement proche à travers l'observation d'un espace plus lointain.
- Défi accessible à tous les cycles.

• Objectifs généraux

- Engager des échanges entre élèves situés sur des espaces géographiques variés et amener des classes à collaborer.
- Profiter de cette richesse pour faire découvrir et faire partager des territoires.

→ pour le cycle 3

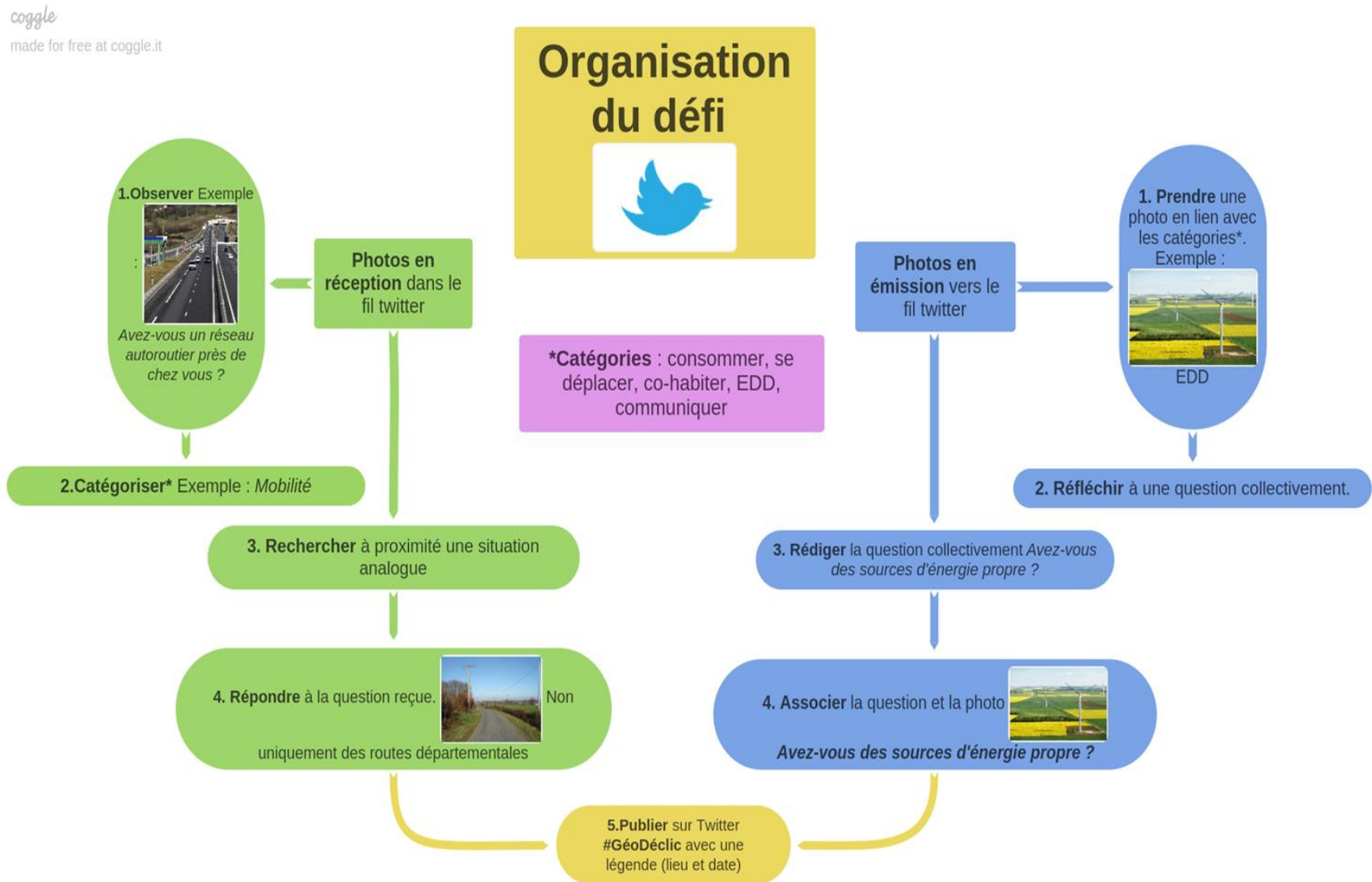
- Aider à mettre en œuvre simplement les programmes de géographie (cf document « Progressivité des apprentissages »).
- Dépasser l'idée d'une géographie essentiellement physique.
- Aller vers une géographie centrée sur l'humain.
- Comprendre progressivement au fil des photos le fonctionnement de son propre espace mais aussi d'espaces plus lointains et des liens qu'ils peuvent entretenir entre eux.
- Offrir aux enseignants des situations supports à des activités géographiques, faciles à mettre en œuvre.
- Susciter des questionnements et des échanges géographiques autour de situations concrètes, en mobilisant un vocabulaire particulier et en nourrissant un fil de discussion.
- Proposer des situations qui engagent l'élève dans l'observation et l'analyse des espaces.
- Éduquer aux médias et développer l'esprit critique.

→ pour le cycle 1 et 2

- Utiliser des photos pour faire de la description de paysages et de la mobilisation de vocabulaire.

- Les étapes du défi

La légende demandée à l'étape 5 permettra de vérifier la source et de la localiser sur une carte ou via Géoportail.



- Lieu : adresse du lieu photographié, si lieu public (uniquement la commune si lieu privé)
- Date : pour recontextualiser

• Lorsque je publie une photo

- **Les classes participantes doivent disposer d'un compte classe twitter : information à réaliser auprès de l'IEN ou du chef d'établissement.**
- Dans un premier temps, afin d'amorcer les premiers échanges, des photos et questions seront proposées par les gestionnaires sur le compte **@geodeclic**
- Les classes alimentent le fil par leurs photos, questions ou réponses.

Catégorisation des photos dans le fil Twitter

- **Chacune des photos doit permettre une approche géographique systémique (analyse multiples). Cependant** pour faciliter un accès plus facile à une catégorie, les photos seront taguées selon les 4 sous thèmes liées à la notion centrale **HABITER** (cf carte mentale dans le document progressivité des apprentissages).
 - **Ainsi merci de présenter ainsi vos publications :**

▪ #GeoPratiquer : organisation de l'espace proche, mon lieu de vie
▪ #GeoCohabiter : attractivité des territoires
▪ #GeoConsommer : les besoin, alimentations, eau, énergie
▪ #GeoCommuniquer : se déplacer – réseaux de proximité – interconnexions - espaces numériques -Internet

- Tous les tweets issus du compte sont à destination exclusive des élèves.
- Je participe quand je veux et avec qui je veux. Si je souhaite correspondre plus particulièrement avec une classe, j'indique son nom de compte dans le corps de mon tweet.
- Je décide de la fréquence et de la durée des envois

• Utilisation en classe

- **Vous recevez une photo** et une question

1. On décrit la photo, ce que nous voyons, ce qui est nouveau et ce qui est connu
2. On lit la question, on s'assure de l'avoir bien comprise
3. On réfléchit à notre propre situation locale
4. On choisit une photo de notre organisation locale que l'on met en comparaison
 - Nous aussi nous avons une organisation similaire
 - Chez nous rien de comparable ou voici plutôt le type d'organisation que nous avons

- **Vous envoyez une photo** et une question

1. On choisit sur la photo un élément géographique parmi les 4 domaines (voir # ci-dessus)
2. On décrit la photo, ce que nous voyons
3. On propose une question
4. On publie la photo avec :
 - EXEMPLE :
 - #GeoMobilite – lieu – date – Question ?